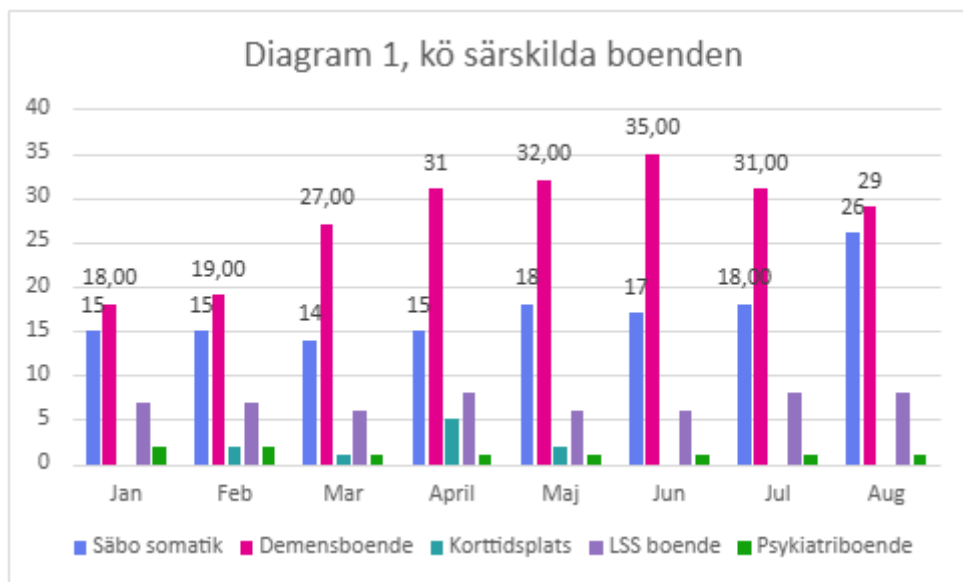


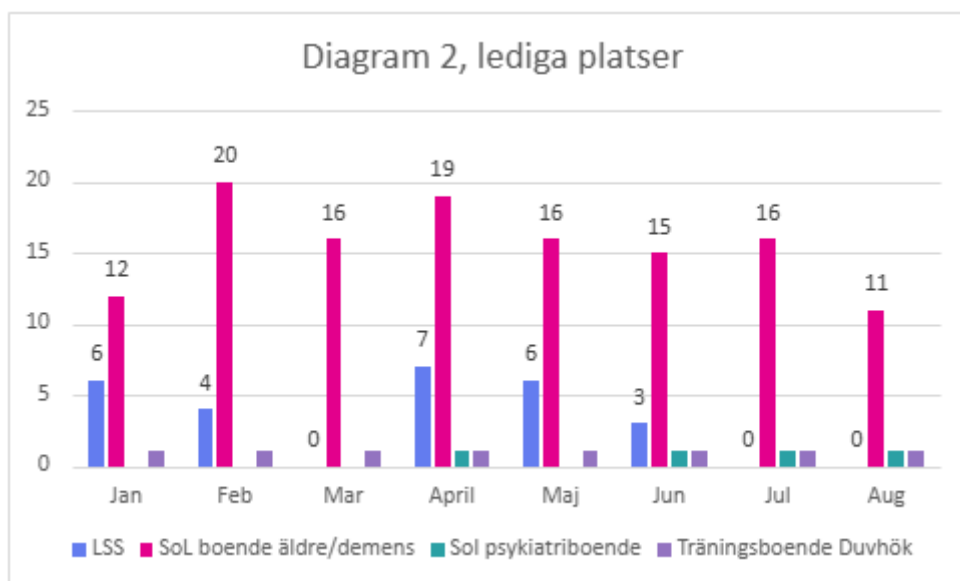
Bilaga 2 - Viktiga nyckeltal och statistik

Diagram 1, visar antalet personer som väntar på att få en plats i särskilt boende, LSS boende eller korttidsplats. Siffran avser den sista i månaden.



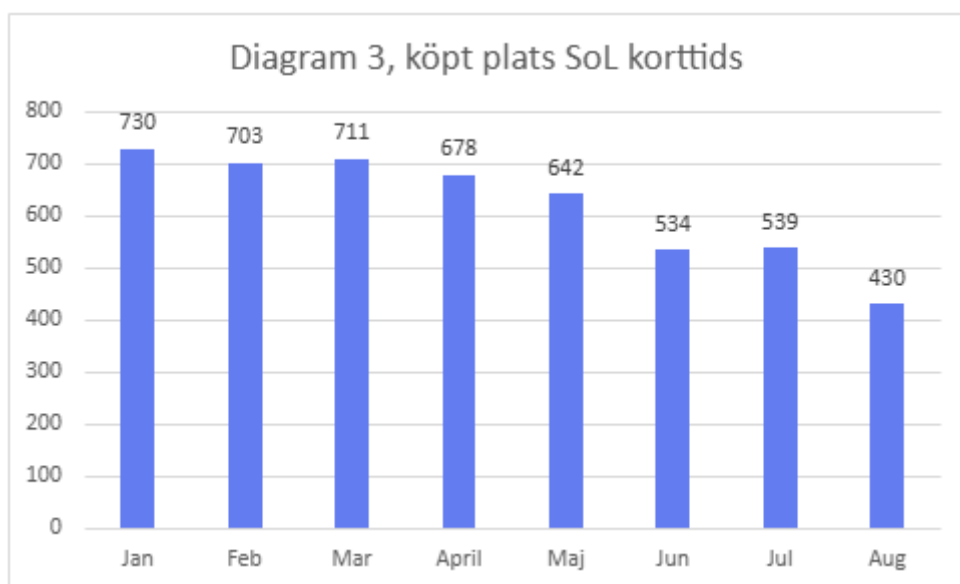
Kommentar: Kö till särskilt boende för äldre har under 2024 varit hög med ett högsta värde på totalt 72 personer i kö (säbo somatik + demensboende). För augusti 2025 visas nu årets hittills högsta siffror, 55 personer som väntar på plats.

Diagram 2, visar den tillgång som nämnden har till egna platser



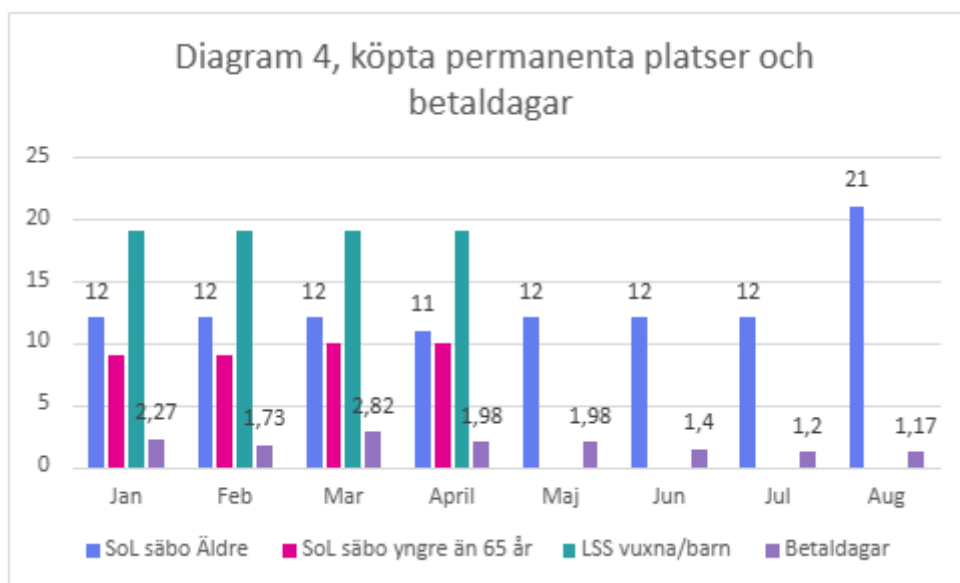
Kommentar: Med *lediga* platser menas plats som till synes står tom men kan inte tas i bruk förrän klartecken har givits från fastighetsförvaltningens sida (i antal platser räknas de som fått kontrakt inte in, det är endast platser som är erbjudna men inte återkopplade eller lägenhet som är under renovering som är inräknade där). Så snart en lägenhet aviseras ledig från verksamheterna går erbjudande ut till kunder. Kunden har fem arbetsdagar på sig att svara. När förvaltningen hittat en person till en plats återstår fastighetsavdelningens arbete. Fastighetsförvaltningen ansvarar för uthyrning, kontraktsskrivning, besiktning och eventuella åtgärder i lägenheterna.

Diagram 3, beskriver de antal dygn korttidsvård som förvaltningens köper



Kommentar: Antalet köpta korttidsplatser minskade under 2024. Genomsnittet av köpta korttidsplatser under året slutade på 724 dygn. Av det som kan utläsas hittills fortsätter den trenden.

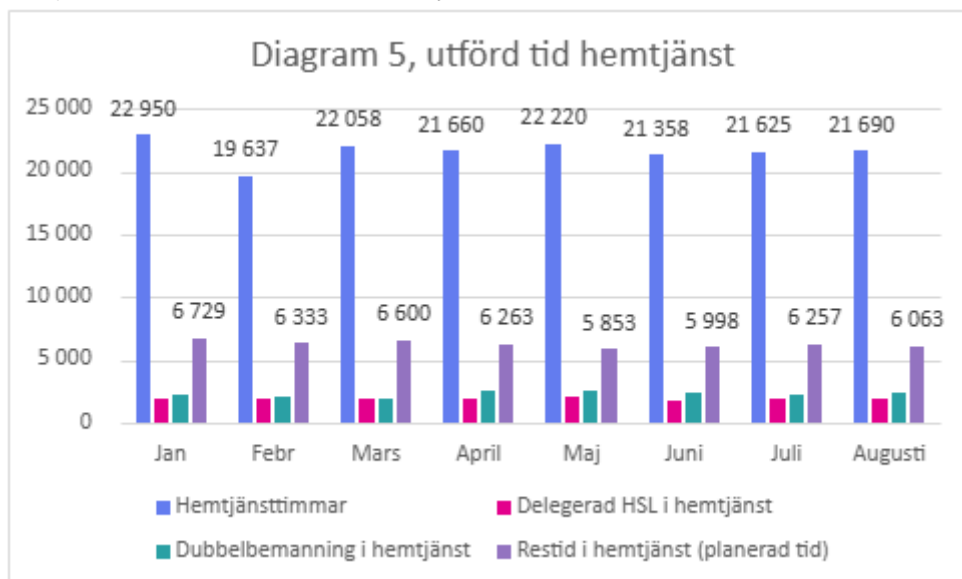
Diagram 4, Köpta permanenta platser och betaldagar



Ovan diagram beskriver den största delen av de övriga platser som förvaltningen köper. Diagrammet visar också på det genomsnittstal som beskriver det antal dagar som personer blir kvar inom slutenvården så kallade utskrivningsklara patienter. En genomsnittssiffra på 2,0 eller över genererar en kostnad för kommunen.

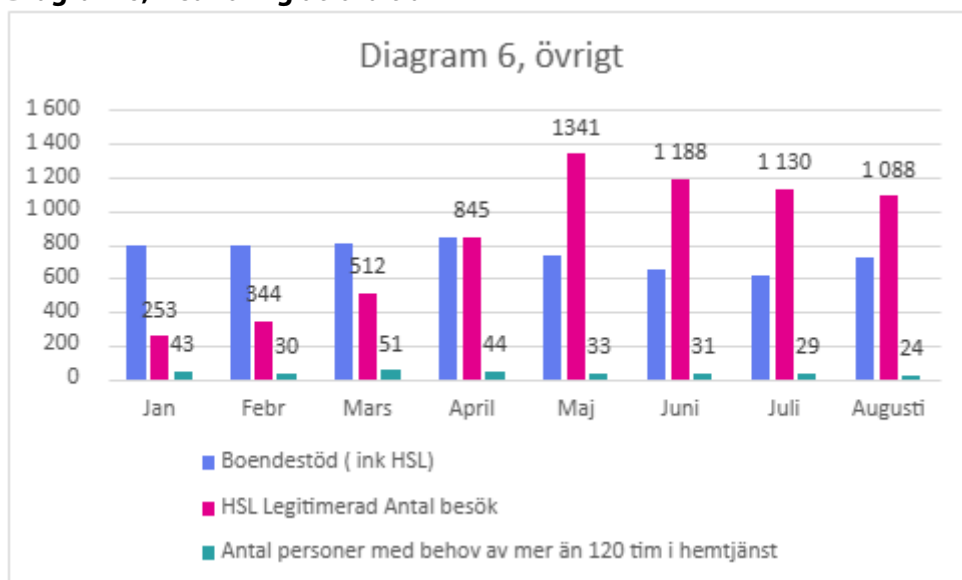
Kommentar: Här framgår att kommunen överskridit genomsnittet under både januari och mars. I januari är siffran förklarlig då det är ett mönster genom åren att personer blir kvar på sjukhus i samband med många helgdagar. Från och med april har inga kostnader för betaldagar uppstått.

Diagram 5, visar utförd tid i hemtjänst



Kommentar: Antal utförda timmar är på totalen jämförelsevis stabil.

Diagram 6, visar övrig utförd tid



Kommentar: I diagram 6 framgår i början på året en ökning av de besök som utförs av legitimerad personal. Detta beror på att det gått ut ett förtydligande om vikten av att besök registreras. Ökningen förefaller nu ha stabiliserats.